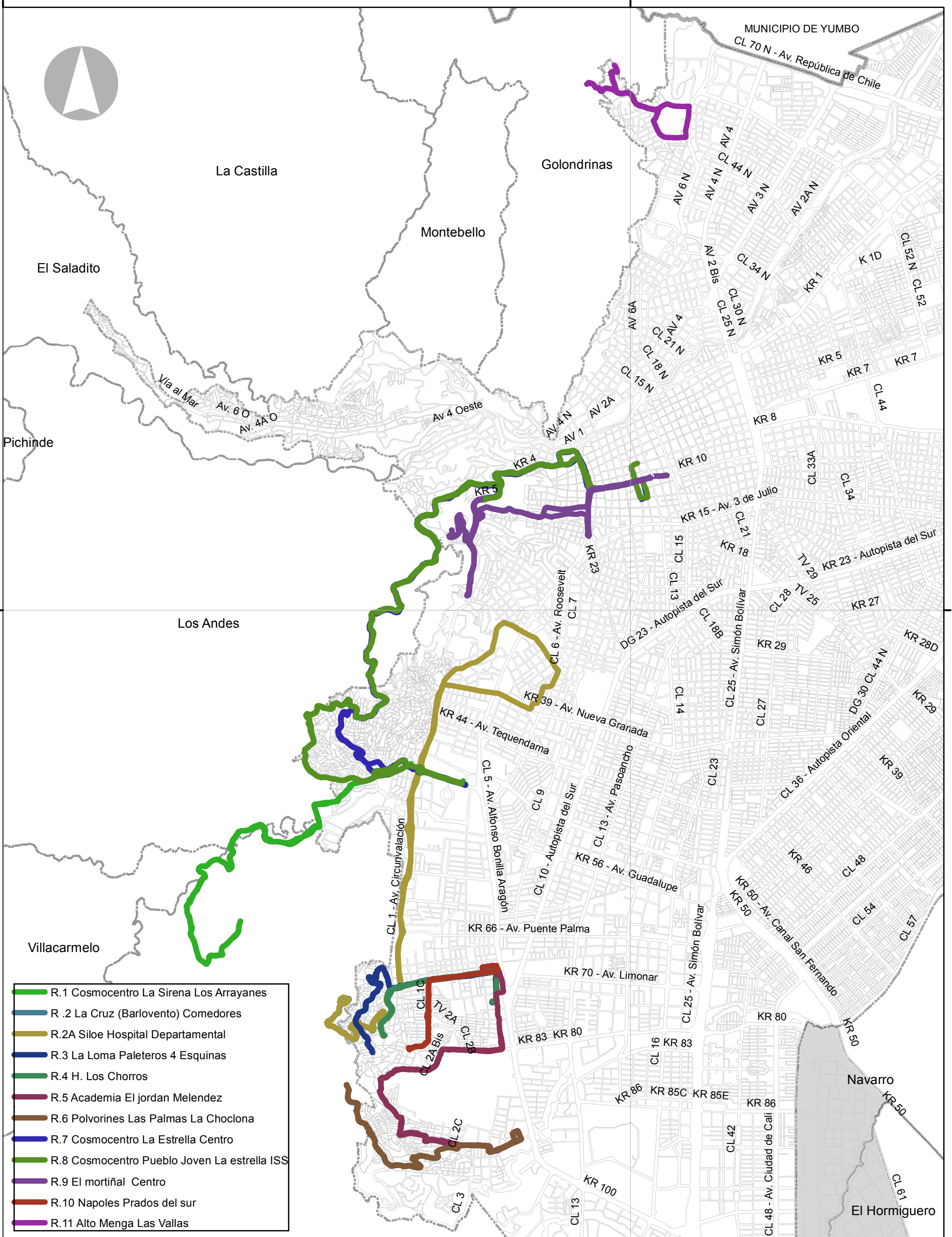


**RUTAS VIGENTES EN EMPRESAS AUTORIZADAS DE TRANSPORTE PUBLICO EN CAMPERO EN LA ZONA DE LADERA  
EMPRESA COOTRANSOL**

1.053.124

1.060.624



1.053.124

1.060.624

LEYENDA	
	Manzanas
	Perímetro Urbano
	Area Expansión
	Municipios
	Corregimientos
	Perímetro Municipal

**DEPARTAMENTO ADMINISTRATIVO DE PLANEACION MUNICIPAL**

**PLAN INTEGRAL DE MOVILIDAD URBANA DE CALI - PIMU**

**CONTENIDO:**  
Rutas Vigentes en Empresas Autorizadas de Transporte Público en Camperos en la Zona de Ladera-Empresa Cootransol

**FUENTES:**  
D.A.P.M.  
METRO CALI S.A.

**ESCALA:** 1:45.000  
**FECHA:** Julio - 2017  
**NÚMERO PLANO:** PL 69 - F1

ALCALDÍA DE SANTIAGO DE CALI  
DEPARTAMENTO ADMINISTRATIVO DE PLANEACION

SOSTENIBILIDAD • SEGURIDAD • ACCESIBILIDAD